

BMW 118i NAVI+SHZ+EPH+ALU



Unser Angebotspreis:

14.600,-€

Differenzbesteuert gemäß §25a UStG

Fahrzeugnummer 08163

Gierse & Schöllmann
Ihr Autohaus im Schmallenberger Sauerland



Schnellinformationen

Fahrzeugart	Gebrauchtfahrzeug	Klasse	118
Kategorie	Limousine	Hubraum	1499 cm ³
Erstzulassung	04/2019	Außenfarbe	Schwarz
Laufleistung	51553 km	Innenfarbe	Schwarz
Leistung	100 kW (136 PS)	Innenausstattung	Stoff
Kraftstoffart	Benzin		
Getriebe	Schaltgetriebe		

Verkaufsteam Autohaus
Gierse & Schöllmann

Wir freuen uns auf Ihre
Kontaktaufnahme

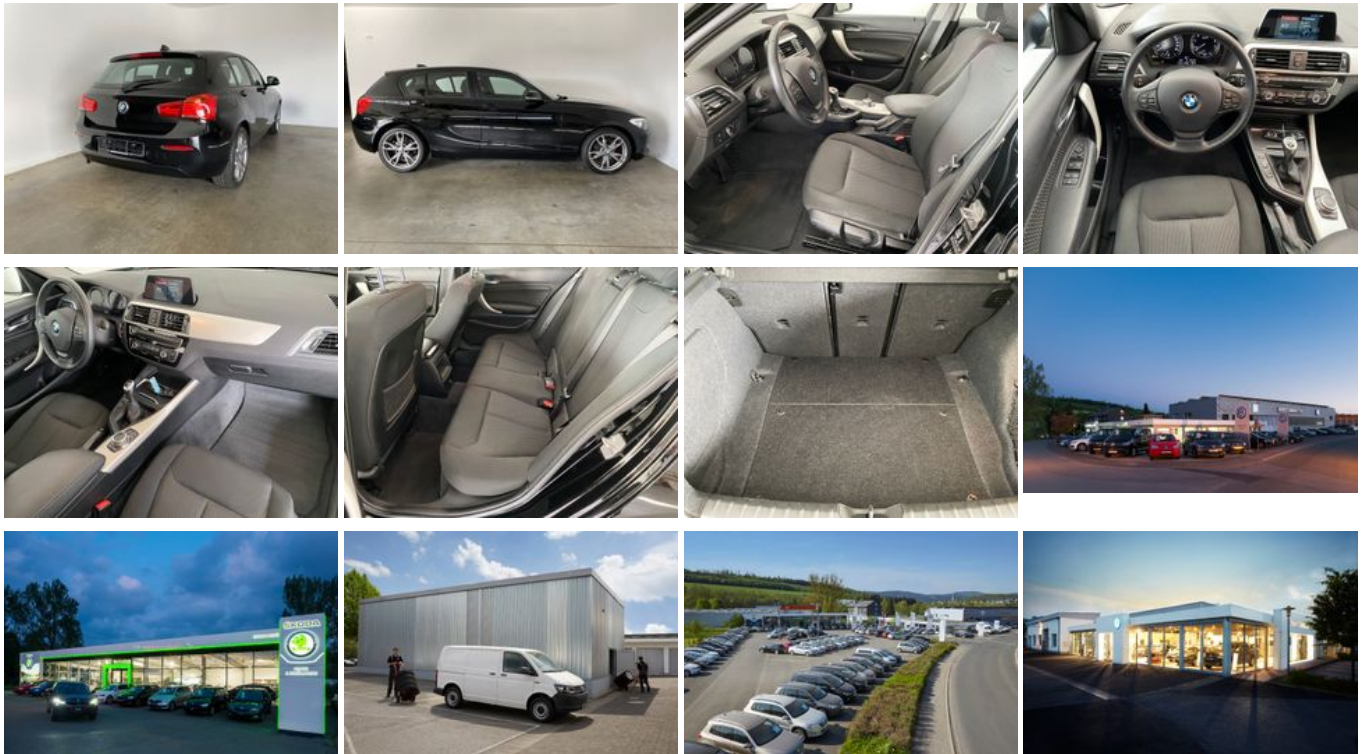
+49 (0)2972 9772-886

gierse-schoellmann@ars-
mia.de

Umwelt und Normen

Fahrzeugausstattung

ABS	Armlehne
Berganfahrassistent	Bluetooth
Bordcomputer	ESP
Elektr. Fensterheber	Elektr. Seitenspiegel
Elektr. Wegfahrsperre	Freisprecheinrichtung
Für Gewerbe, Ex-/Import	Innenspiegel autom. abblendend
Isofix	Klimaautomatik
Lederlenkrad	Leichtmetallfelgen
Lichtsensoren	Lordosenstütze
Multifunktionslenkrad	Navigationssystem
Nebelscheinwerfer	Nichtraucher-Fahrzeug
Notrufsystem	Partikelfilter
Regensensor	Reifendruckkontrolle
Scheckheftgepflegt	Servolenkung
Sitzheizung	Sommerreifen
Start/Stop-Automatik	Traktionskontrolle
USB	Zentralverriegelung



* Ehemaliger Neupreis (Unverbindliche Preisempfehlung des Herstellers am Tag der Erstzulassung)

** Die angegebenen Verbrauchs- und Emissionswerte wurden nach den gesetzlich vorgeschriebenen Messverfahren ermittelt. Am 1. Januar 2022 hat der WLTP-Prüfzyklus den NEFZ-Prüfzyklus vollständig ersetzt, sodass für nach diesem Datum neu typgenehmigte Fahrzeuge keine NEFZ-Werte vorliegen. Weitere Informationen zum offiziellen Kraftstoffverbrauch und den offiziellen spezifischen CO₂-Emissionen neuer Personenkraftwagen können dem "Leitfaden über den Kraftstoffverbrauch, die CO₂-Emission und den Stromverbrauch neuer Personenkraftwagen" entnommen werden, der an allen Verkaufsstellen, bei der Deutsche Automobil Treuhand GmbH (DAT), Hellmuth-Hirth-Straße 1, 73760 Ostfildern-Scharnhausen, und unter <https://www.dat.de/co2/> unentgeltlich erhältlich ist.

Weitere Informationen zum Fahrzeug und Finanzierung finden Sie auf unserer Homepage

