

## Volkswagen Golf VII SOUND 1.5 TSI DSG STANDHZ+NAVI+KLIMAAUT



Unser Angebotspreis:

**15.900,-€**

Differenzbesteuert gemäß §25a UStG

Fahrzeugnummer 08139

**Gierse & Schöllmann**  
Ihr Autohaus im Schmallenberger Sauerland



### Schnellinformationen

Fahrzeugart	Gebrauchtfahrzeug	Klasse	Golf
Kategorie	Limousine	Hubraum	1498 cm <sup>3</sup>
Erstzulassung	09/2017	Außenfarbe	Blau
Laufleistung	52986 km	Innenfarbe	Schwarz
Leistung	110 kW (150 PS)	Innenausstattung	Alcantara
Kraftstoffart	Benzin		
Getriebe	Automatik		

Verkaufsteam Autohaus  
Gierse & Schöllmann

Wir freuen uns auf Ihre  
Kontaktaufnahme

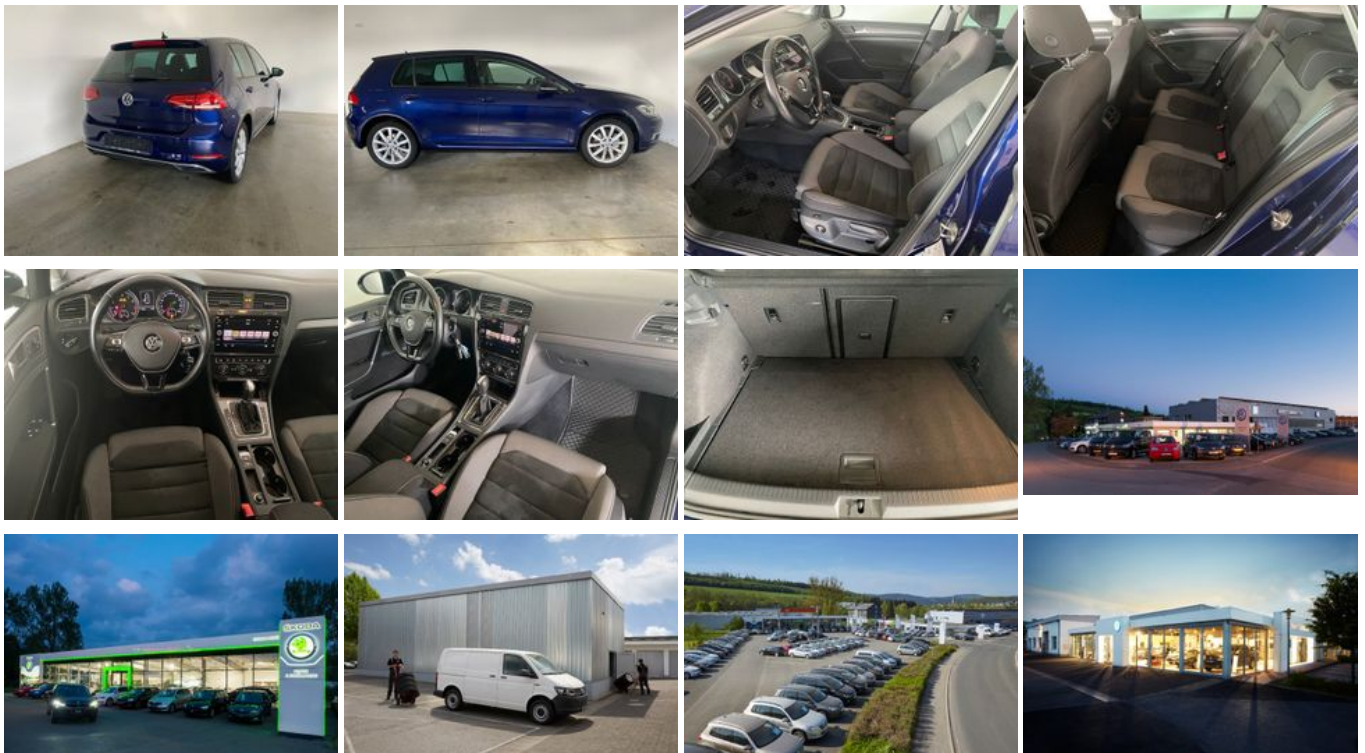
+49 (0)2972 9772-886

gierse-schoellmann@ars-  
mia.de

### Umwelt und Normen

## Fahrzeugausstattung

2-Zonen-Klimaautomatik	ABS
Abgedunkelte Scheiben	Abstandswarner
Abstandswarner	Allwetterreifen
Android Auto	Apple CarPlay
Armlehne	Berganfahrassistent
Bluetooth	Bordcomputer
ESP	Elektr. Fensterheber
Elektr. Seitenspiegel	Elektr. Wegfahrsperr
Freisprecheinrichtung	Für Gewerbe, Ex-/Import
Geschwindigkeitsbegrenzer	Induktionsladen für Smartphones
Isofix	Lederlenkrad
Leichtmetallfelgen	Lordosenstütze
Massagesitze	Metallic
Multifunktionslenkrad	Musikstreaming integriert
Müdigkeitswarner	Navigationssystem
Nebelscheinwerfer	Nichtraucher-Fahrzeug
Notbremsassistent	Reifendruckkontrolle
Schaltwippen	Scheckheftgepflegt
Scheinwerferreinigung	Servolenkung
Sitzheizung	Sportsitze
Standheizung	Start/Stop-Automatik
Touchscreen	Traktionskontrolle
USB	WLAN / Wifi Hotspot
Zentralverriegelung	



\* Ehemaliger Neupreis (Unverbindliche Preisempfehlung des Herstellers am Tag der Erstzulassung)

\*\* Die angegebenen Verbrauchs- und Emissionswerte wurden nach den gesetzlich vorgeschriebenen Messverfahren ermittelt. Am 1. Januar 2022 hat der WLTP-Prüfzyklus den NEFZ-Prüfzyklus vollständig ersetzt, sodass für nach diesem Datum neu typgenehmigte Fahrzeuge keine NEFZ-Werte vorliegen. Weitere Informationen zum offiziellen Kraftstoffverbrauch und den offiziellen spezifischen CO<sub>2</sub>-Emissionen neuer Personenkraftwagen können dem "Leitfaden über den Kraftstoffverbrauch, die CO<sub>2</sub>-Emission und den Stromverbrauch neuer Personenkraftwagen" entnommen werden, der an allen Verkaufsstellen, bei der Deutsche Automobil Treuhand GmbH (DAT), Hellmuth-Hirth-Straße 1, 73760 Ostfildern-Scharnhausen, und unter <https://www.dat.de/co2/> unentgeltlich erhältlich ist.

**Weitere Informationen zum Fahrzeug und Finanzierung finden Sie auf unserer Homepage**

