

Audi A7 Sportback S line sport selection 3.0 TDI quat



Unser Angebotspreis:

20.900,-€

Differenzbesteuert gemäß §25a UStG

Fahrzeugnummer 08013

Gierse & Schöllmann
Ihr Autohaus im Schmallenberger Sauerland



Schnellinformationen

| | | | |
|---------------|-------------------|------------------|----------------------|
| Fahrzeugart | Gebrauchtfahrzeug | Klasse | A7 |
| Kategorie | Limousine | Hubraum | 2967 cm ³ |
| Erstzulassung | 06/2013 | Außenfarbe | Weiß |
| Laufleistung | 190342 km | Innenfarbe | Schwarz |
| Leistung | 230 kW (313 PS) | Innenausstattung | Vollleder |
| Kraftstoffart | Diesel | | |
| Getriebe | Automatik | | |

Verkaufsteam Autohaus
Gierse & Schöllmann

Wir freuen uns auf Ihre
Kontaktaufnahme

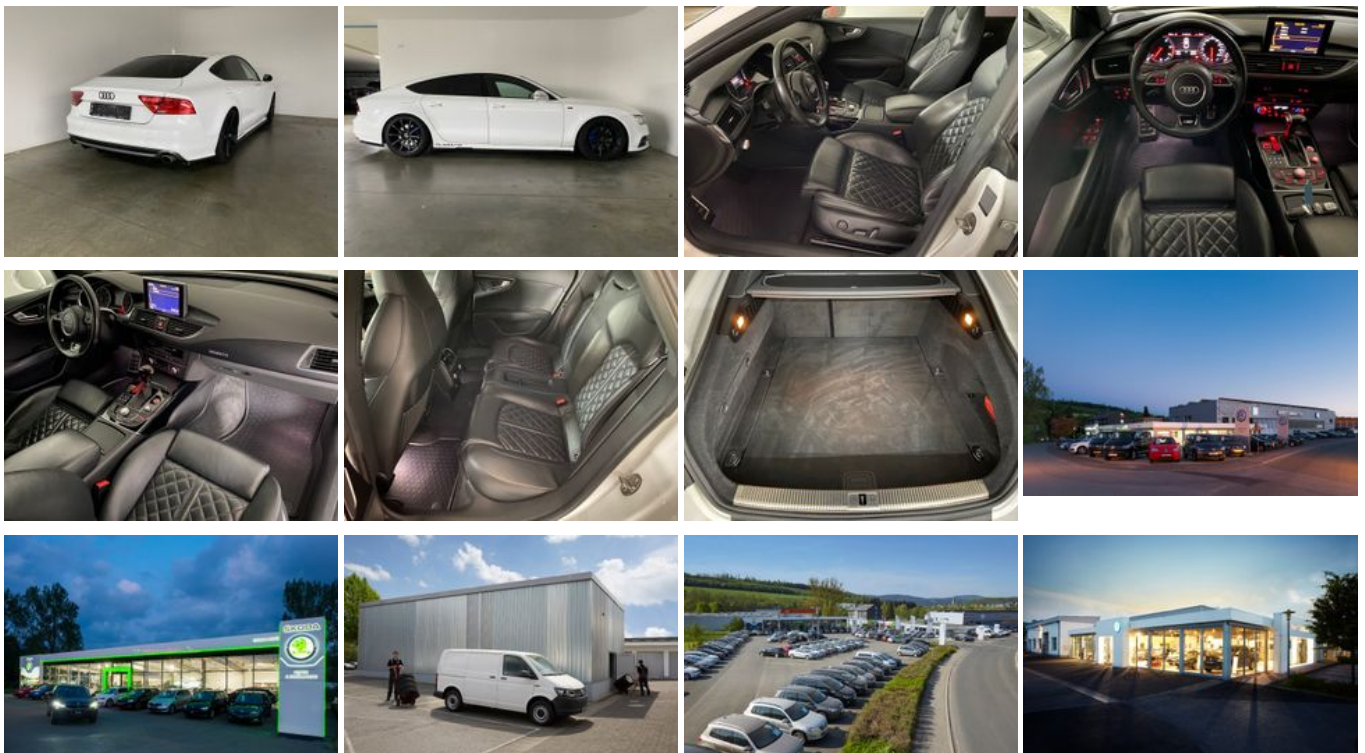
+49 (0)2972 9772-886

gierse-schoellmann@ars-
mia.de

Umwelt und Normen

Fahrzeugausstattung

| | |
|-----------------------------------|--------------------------------|
| 4-Zonen-Klimaautomatik | ABS |
| Allradantrieb | Armlehne |
| Berganfahrassistent | Bluetooth |
| Bordcomputer | ESP |
| Elektr. Fensterheber | Elektr. Heckklappe |
| Elektr. Seitenspiegel | Elektr. Sitzeinstellung |
| Elektr. Wegfahrsperr | Fernlichtassistent |
| Freisprecheinrichtung | Für Gewerbe, Ex-/Import |
| Geschwindigkeitsbegrenzer | Innenspiegel autom. abblendend |
| Isofix | Lederlenkrad |
| Leichtmetallfelgen | Lichtsensor |
| Lordosenstütze | Multifunktionslenkrad |
| Navigationssystem | Nichtraucher-Fahrzeug |
| Partikelfilter | Regensensor |
| Reifendruckkontrolle | Schaltwippen |
| Scheckheftgepflegt | Scheinwerferreinigung |
| Schlüssellose Zentralverriegelung | Servolenkung |
| Sitzheizung | Soundsystem |
| Sportfahrwerk | Sportpaket |
| Sportsitze | Start/Stop-Automatik |
| Traktionskontrolle | Zentralverriegelung |



* Ehemaliger Neupreis (Unverbindliche Preisempfehlung des Herstellers am Tag der Erstzulassung)

** Die angegebenen Verbrauchs- und Emissionswerte wurden nach den gesetzlich vorgeschriebenen Messverfahren ermittelt. Am 1. Januar 2022 hat der WLTP-Prüfzyklus den NEFZ-Prüfzyklus vollständig ersetzt, sodass für nach diesem Datum neu typgenehmigte Fahrzeuge keine NEFZ-Werte vorliegen. Weitere Informationen zum offiziellen Kraftstoffverbrauch und den offiziellen spezifischen CO₂-Emissionen neuer Personenkraftwagen können dem "Leitfaden über den Kraftstoffverbrauch, die CO₂-Emission und den Stromverbrauch neuer Personenkraftwagen" entnommen werden, der an allen Verkaufsstellen, bei der Deutsche Automobil Treuhand GmbH (DAT), Hellmuth-Hirth-Straße 1, 73760 Ostfildern-Scharnhausen, und unter <https://www.dat.de/co2/> unentgeltlich erhältlich ist.

Weitere Informationen zum Fahrzeug und Finanzierung finden Sie auf unserer Homepage

