

Volkswagen Taigo R-Line 1.5 TSI DSG AHK+MATRIX+KAMERA



Unser Angebotspreis:

32.950,-€

27.689,- € netto

19 % MwSt ausweisbar

Fahrzeugnummer 7499303735_NAVI

Gierse & Schöllmann
Ihr Autohaus im Schmallenberger Sauerland



Schnellinformationen

Fahrzeugart	Neufahrzeug	Klasse	Taigo
Kategorie	SUV/Geländewagen/Pic kup	Hubraum	1498 cm ³
Erstzulassung		Außenfarbe	Schwarz
Laufleistung	11 km	Innenfarbe	Grau
Leistung	110 kW (150 PS)	Innenausstattung	Stoff
Kraftstoffart	Benzin		
Getriebe	Automatik		

Verkaufsteam Autohaus
Gierse & Schöllmann

Wir freuen uns auf Ihre
Kontaktaufnahme

+49 (0)2972 9772-886

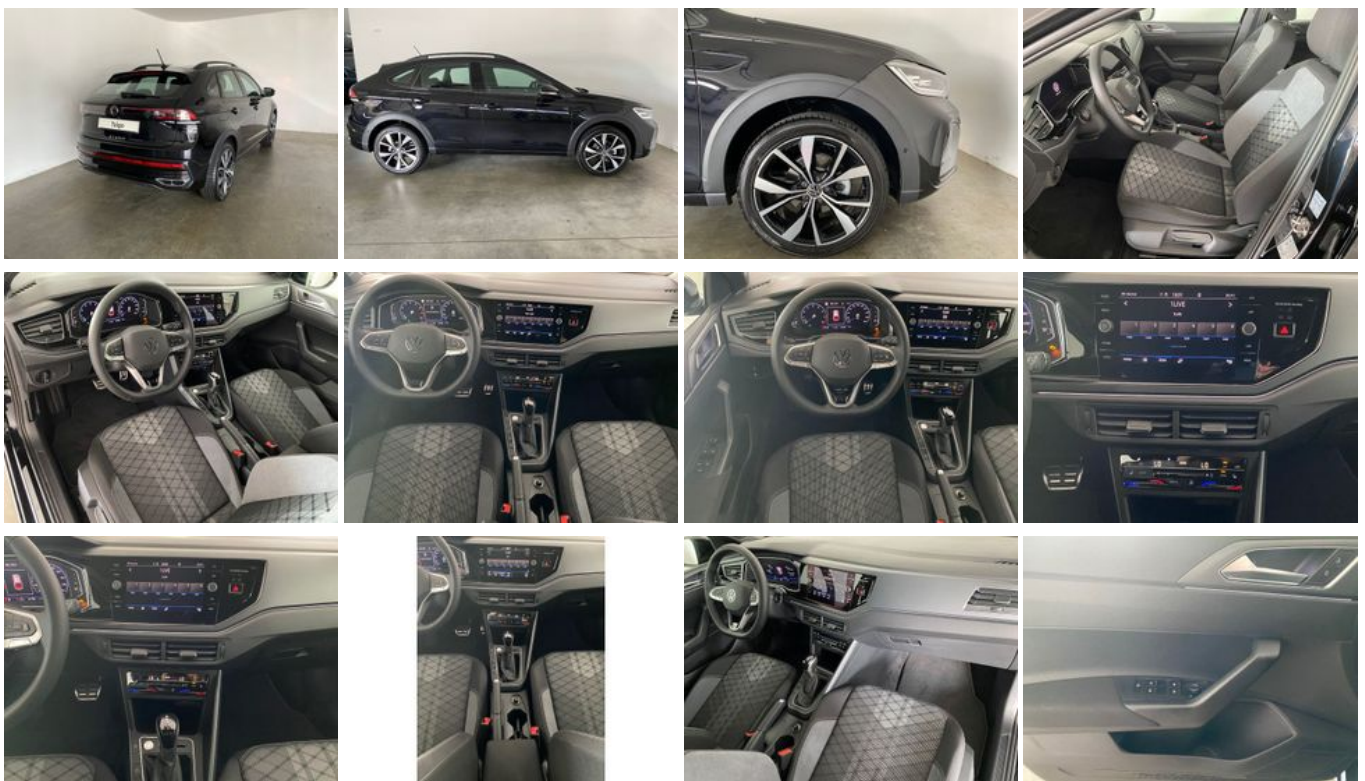
gierse-schoellmann@ars-
mia.de

Umwelt und Normen

Energieverbrauch (kombiniert) in l/100 km:	5,9
CO ₂ -Emissionen (kombiniert) in g/km:	134,0
CO ₂ -Klasse:	D

Fahrzeugausstattung

2-Zonen-Klimaautomatik	ABS
Abstandswarner	Abstandswarner
Ambiente-Beleuchtung	Android Auto
Anhängerkupplung	Apple CarPlay
Armlehne	Berganfahrassistent
Blendfreies Fernlicht	Bluetooth
Bordcomputer	Dachreling
ESP	Elektr. Fensterheber
Elektr. Seitenspiegel	Elektr. Wegfahrsperre
Fernlichtassistent	Freisprecheinrichtung
Garantie	Geschwindigkeitsbegrenzer
HU neu	Induktionsladen für Smartphones
Innenspiegel autom. abblendend	Isofix
Isofix Beifahrersitz	Lederlenkrad
Leichtmetallfelgen	Lichtsensor
Lordosenstütze	Metallic
Multifunktionslenkrad	Musikstreaming integriert
Müdigkeitswarner	Navigationssystem
Nebelscheinwerfer	Nichtraucher-Fahrzeug
Notbremsassistent	Notrufsystem
Regensensor	Reifendruckkontrolle
Schaltwippen	Scheinwerferreinigung
Schlüssellose Zentralverriegelung	Servolenkung
Sitzheizung	Sportfahrwerk
Sportpaket	Sportsitze
Spurhalteassistent	Start/Stop-Automatik
Totwinkel-Assistent	Traktionskontrolle
USB	Verkehrszeichenerkennung
Volldigitales Kombiinstrument	Zentralverriegelung



* Ehemaliger Neupreis (Unverbindliche Preisempfehlung des Herstellers am Tag der Erstzulassung)

** Die angegebenen Verbrauchs- und Emissionswerte wurden nach den gesetzlich vorgeschriebenen Messverfahren ermittelt. Am 1. Januar 2022 hat der WLTP-Prüfzyklus den NEFZ-Prüfzyklus vollständig ersetzt, sodass für nach diesem Datum neu typgenehmigte Fahrzeuge keine NEFZ-Werte vorliegen. Weitere Informationen zum offiziellen Kraftstoffverbrauch und den offiziellen spezifischen CO₂-Emissionen neuer Personenkraftwagen können dem "Leitfaden über den Kraftstoffverbrauch, die CO₂-Emission und den Stromverbrauch neuer Personenkraftwagen" entnommen werden, der an allen Verkaufsstellen, bei der Deutsche Automobil Treuhand GmbH (DAT), Hellmuth-Hirth-Straße 1, 73760 Ostfildern-Scharnhausen, und unter <https://www.dat.de/co2/> unentgeltlich erhältlich ist.

Weitere Informationen zum Fahrzeug und Finanzierung finden Sie auf unserer Homepage

